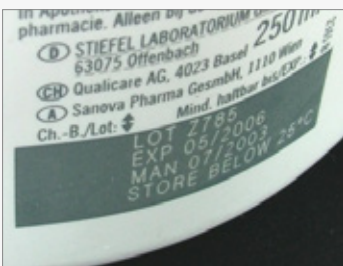




Matthews
FRANCE | MARQUAGE INDUSTRIEL

SUPPORTS MULTIPLES

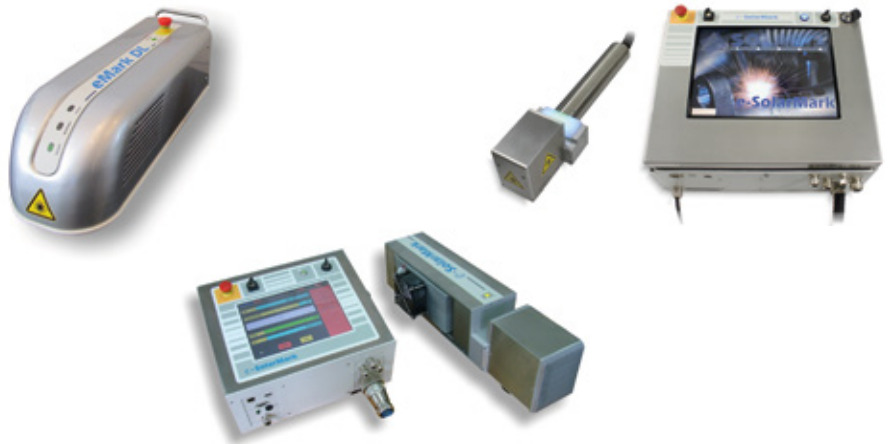


- > Papier couché
- > PVC
- > PET plastique
- > Métal

Laser FL

GAMME LASER FIBRÉ

eMark DLA • e-SolarMark+ FL • e-SolarMark FL HD



Les systèmes de marquage permanent laser proposés s'intègrent aisément dans votre milieu industriel et offrent fiabilité et très haute qualité de marquage.

Idéal pour les applications destinées au marquage des métaux, plastiques et feuillards.

NOS SOLUTIONS

eMark DLA - e-SolarMark DLS

> **Spécificités:**

- Marquage par dépigmentation
- Contrôle simple du système local et distant via USB réseau
- Transformation de la matière en surface (métaux)
- Contraste sur les plastiques (laser DLG «Vert»)



Caractéristiques techniques	
Type de laser	DPSS (DLA : 6W / DLS : 20W à 30W)
Exigences électriques	230V 50Hz / 115V 60Hz
Consommation d'énergie	400W
Signaux d'E / S	Codeur, verrouillage, entrées de sélection de fichier, entrée de détecteur de produit: capteur NPN / PNP - 24V, système en ligne, sorties de marquage
Refroidissement	Air intégré
Température ambiante	10-40°C - Suggérée : 15-30°C
Humidité	Jusqu'à 80% sans condensation
Type de boîtier	IP 52 / NEMA 12
Poids	15 kg
Communication	USB / Ethernet 10 Base T
Interface utilisateur	Écran tactile multilingue de 15 pouces avec une interface conviviale.

MESSAGES



- > Codes à barre
- > Codes 2D
- > Graphiques
- > Textes alphanumériques
- > Dates
- > Numéros de série

OPTIONS DISPONIBLES

> eMark DLA

- Terminal portable
- Extracteur de fumées

> e-SolarMark+ FL

- Pointeur de prévisualisation
- Module 3D de marquage sur des produits de hauteurs différentes
- Tête de balayage avec sortie de faisceau

> e-SolarMark FL HD

- Pointeur de prévisualisation

Laser FL

e-SolarMark+ FL

> Spécificités :

- Design convivial d'intégration
- Coût d'exploitation bas
- Versions OEM disponibles



Caractéristiques techniques

Type de laser	Fibre pulsée (10W à 100W)
Exigences électriques	115V / 230V , 50/60Hz, 1PH - Auto
Champs de marquage	60x60mm à 300x300mm
Signaux d'E / S	Codeur, capteur de produit, verrouillage de sécurité, alimentation, obturateur, prêt / marquage / défaut
Refroidissement	Air intégré avec protection contre la poussière
Température ambiante	10-40°C - conseillée 15-30°C
Humidité	Jusqu'à 90% sans condensation
Type de boîtier	IP 52 / NEMA 12
Poids	Contrôle : 25kg - Marquage : 5kg
Interface utilisateur	Écran tactile multilingue de 15 pouces avec une interface conviviale

e-SolarMark FL HD

> Spécificités :

- Qualité de marquage vectoriel
- Environnement difficile (classé IP65)
- Haute vitesse et performance avec tête de numérisation digitale améliorée
- Coût d'exploitation minimal



Caractéristiques techniques

Type de laser	Fibre pulsée (20W à 100W)
Exigences électriques	115V / 230V , 50/60Hz, 1PH - Auto
Champs de marquage	Tailles variables de 70x70mm à 210x210mm
Signaux d'E / S	Codeur, capteur de produit, verrouillage de sécurité, alimentation, obturateur, prêt / marquage / défaut
Refroidissement	Eau et refroidisseur d'eau externe
Température ambiante	10-45°C - conseillée 15-35°C
Humidité	Jusqu'à 95% sans condensation
Type de boîtier	IP 65 / NEMA 4
Poids	Contrôle : 15kg - Marquage : 5kg
Communication	RS 232 / USB / Ethernet 10 Base T
Interface utilisateur	Écran tactile multilingue de 10 pouces avec une interface conviviale